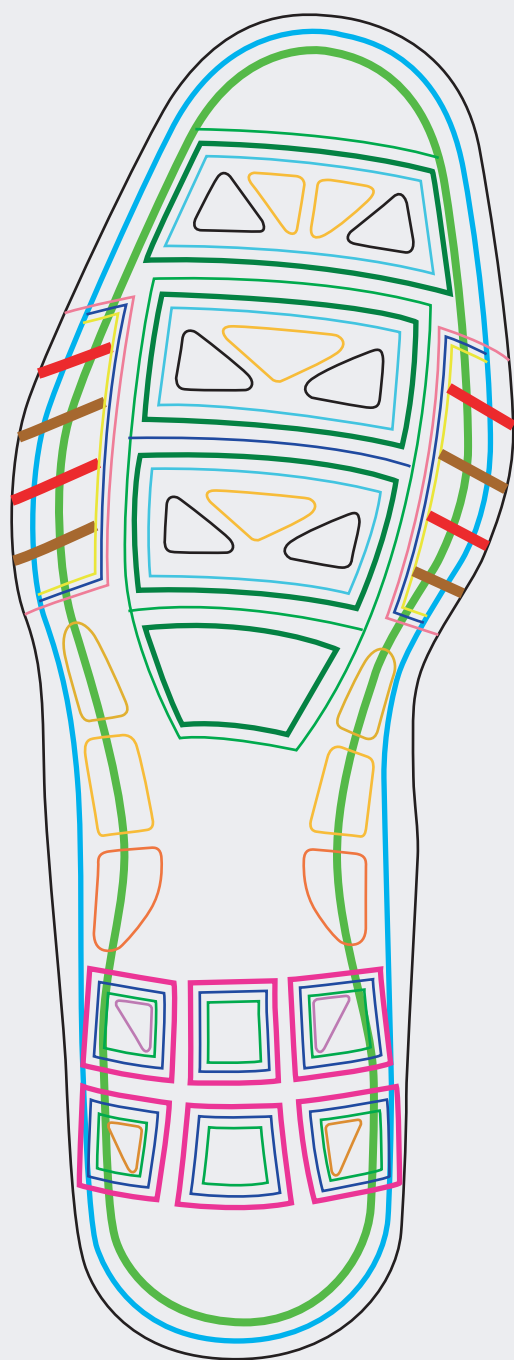


GIESSE STAMPI s.r.l.

produzione stampi di ogni genere



Brochure della Giesse Stampi s.r.l.

pag. 3 | Azienda

pag. 4 | Progettazione

pag. 5 | Prodotti

pag. 9 | Collaudo e Assistenza

pag. 10 | Contatti



AZIENDA

Realizziamo stampi per termoplastico, stampi per tranciature cuoio ed eseguiamo lavorazioni in alluminio di ogni genere.

E lo facciamo lavorando con professionalità e cordialità, proponendoci come partner per lo sviluppo economico e tecnologico.

Per questo offriamo un servizio completo, che va dal disegno al prototipo, al fine di realizzare lo stampo finito, collaudato e garantito dalla nostra assistenza.

La destinazione d'uso dei nostri prodotti comprende il settore calzaturiero, industriale, automobilistico e motociclistico.

La qualità del servizio e dei prodotti, certificata Uni En Iso 9001:2008, è la nostra forza. Il coraggio è, invece, quello di essere semplicemente 100% Made in Italy.

Lavoriamo dal 1985 a Corridonia (Mc) grazie ad abile maestranza ed alla migliore tecnologia. Come è stato riconosciuto nel 1989 dal premio Ercole d'Oro. Soprattutto, come viene riconosciuto quotidianamente dai nostri partner.

Tali riconoscimenti ci rendono orgogliosi della nostra opera e ci permettono di condividere i nostri piccoli successi. Sosteniamo, infatti, progetti nel sociale per lo sviluppo del nostro territorio. Promuoviamo, inoltre, una visione aziendale rispettosa dell'ambiente tramite un accorto riciclo dei materiali ed un basso consumo di energia.



PROGETTAZIONE

Il nostro servizio completo di produzione stampi e lavorazioni in alluminio inizia dal disegno.

Che esso sia un semplice schizzo oppure un elaborato progetto tecnico, noi siamo pronti a realizzarlo.

Affianchiamo l'idea del Cliente con il nostro supporto di professionalità e creatività, garantendo la massima riservatezza. E con questo metodo elaboriamo il disegno tramite tecnologia Cad-Cam e creiamo il prototipo.

La prototipazione in resina, svolta dalle nostre macchine a controllo numerico a 4 e 5 assi ed alla modelliera artigianale interna, ci permette di trasformare il disegno in una forma tridimensionale.

Così il prototipo viene visionato dal committente, prima di realizzare lo stampo meccanico fresato o lo stampo derivato da fusione.

Per quest'ultima tipologia di stampi eseguiamo successivamente il calco del progetto, campione o serie di esso, per mezzo di una moderna fonderia.

Infine, lavoriamo la stampo grezzo per realizzare il progetto desiderato: lo stampo effettuato con la massima precisione, con tempi della consegna ridotti e pronto all'uso.



PRODOTTI



1 | Stampi per soles:

pvc, tpu, tr,
abs mono/bicolore/tricolore;
gomma; pu; microtech
Finitura stampo lucida a specchio,
satinata o sabbata.



2 | Stampi per fusbett e plantari:

pu, termoformato,
tr mono/bicolore/tricolore; lattice.



3 | Stampi per solette:

abs; polistirolo;
polipropilene+texton+lamina;
polipropilene+feltro.



4 | Stampi per tacchi, zeppe, zoccoli e plateau:

pvc, tpu, tr,
abs mono/bicolore/tricolore;
gomma; pu.



5 | Stampi per accessori:

pvc, tpu, tr,
abs mono/bicolore/tricolore;
gomma; pu; microtech.



6 | Stampi per microiniezioni di etichette:

tpu e tr
mono/bicolore/tricolore.

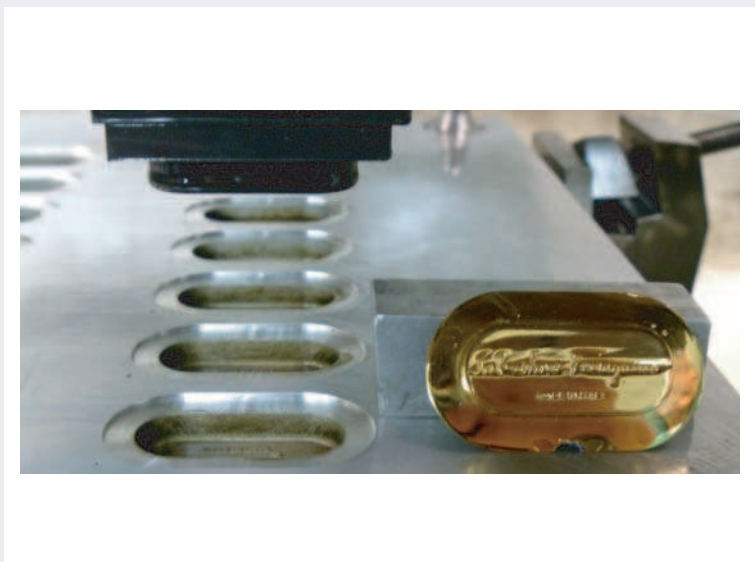


7 | Stampi per tappetini e pallet gomma e polimeri.



8 | Stampi per fustelle ricavate e tranciatura cuoio per soles antiscivolo in cuoio+poliuretano.

In alternativa allo stampo per tranciatura cuoio siamo in collaborazione con un moderno fustellificio



9 | Lavori in elettroerosione



**10 | Lavorazioni varie in alluminio
con macchine C.N.C. 4 e 5 assi.**

COLLAUDO E ASSISTENZA

Il nostro servizio completo comprende il collaudo dello stampo e l'assistenza.

Il progetto viene controllato in ogni fase della sua elaborazione che va dall'ufficio tecnico all'officina.

Il reparto interno di stampaggio collauda lo stampo, controlla la stampata, esamina gli spessori di essa, effettua la comparazione con la dima e si accerta della qualità delle finiture.

Nostra premura è quella di consegnare al Cliente un prodotto sicuro ed affidabile.

Grazie alla nostra assistenza, infine, effettuiamo la riparazione degli stampi usati e garantiamo il perfetto funzionamento dello stampo nel tempo.

Il nostro spirito collaborativi fa il resto. Ci permette di affiancare con professionalità lo sviluppo economico e tecnologico del suolificio, del fustellificio e del Cliente.



CONTATTI

Giesse Stampi s.r.l.
Via Lorenzo Lotto, 56 - 62014 Corridonia (Mc)

Tel: 0733 434278
Fax: 0733 433590
Partita IVA: 00879590438

Produzione: Germondari Giovanni

Fornitori: Sforzini Claudio

Progettazione e preventivi: Ciccarè Claudio | uff.tecnico@giessestampi.com

Amministrazione: Candria Claudio | amministrazione@giessestampi.com

web: giessestampi.it

GIESSE STAMPI s.r.l.
produzione stampi di ogni genere